



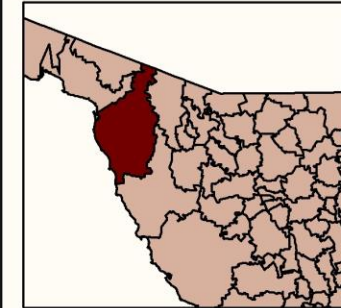
ATLAS ESTATAL DE RIESGOS PARA EL ESTADO DE SONORA

Municipios:

CABORCA



Localización Regional:



Simbología:

Poblaciones	Cabequera municipal	Vías de Comunicación
Poblados	Rasgos Hidrográficos	Calle
Acueducto subterráneo	Acueducto subterráneo	Brecha
Corriente intermitente	Corriente perenne	Carretera
Bordo	Cuerpos de agua	Terracería
		Vereda
		Via Ferrea

GEOLOGÍA

Choeo	QptCgp	Qhoal	pTsDo-C; pTsDo-Ar	KsTpaGd-D	JmGr	KsGa	Jm(?)MV-MS	EimCz-Ar	TePA	Jm(?)E-MAr	TmR-Rd	TmTR-R	KsTpaA-TA	TmB-A	pTmGn-E	KsTpaGr-Gd	pTmGr	JiCz-Ar	Qhoar-lm	Qptgv-ar	KsA	PpsCz-Lm	PpsTRsCz-Lu	PodCz-Lu	Ohola	KsTpaCgp-Ar	JiAr-Lm	CimCz-Ar	Oholi	Estructuras
																					Falla Inversa	Falla Inversa Inferida	Falla Lateral	Falla Lateral Inferida	Falla Normal	Falla Normal Inferida	Fractura	Fractura Inferida	Klippe	

Datos Geográficos:

Elipsoide: Clarke de 1866
 Proyección: Universal Transversa Mercator
 Cuadrícula: UTM a cada 20,000 m
 Datum: WGS84

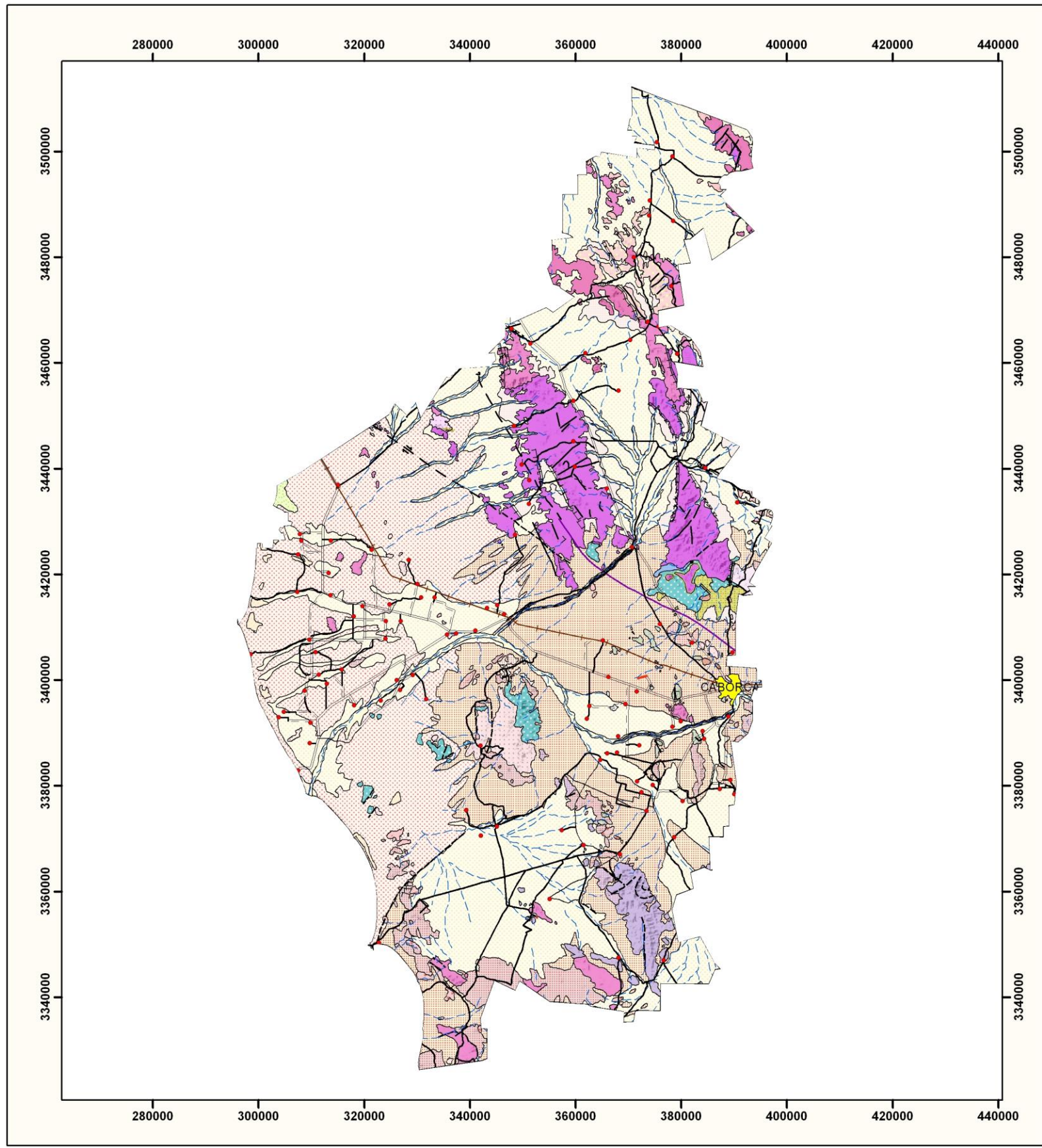
Escala gráfica: 0 5 10 20 Km



Elaboró: Departamento de Geología

Fecha: MAYO 2007

Clave: 46 - GL





Atlas Estatal de Riesgos para el Estado de Sonora

Caborca (46)

Geología

Para el proceso de cartografía geológica se tomo como base las cartas Geológicas Mineras del Servicio Geológico Mexicano. Esta información fue analizada y modificada con el objeto de simplificar y continuidad los limites de cartas.

Para conocer el esquema estructural se utilizó la imagen de satélite a escala 1: 250,000 y un modelo digital de elevaciones a la misma escala. La separación ó agrupamiento de unidades litológicas se llevó a cabo de acuerdo con la escala programada para edición y tomando en cuenta criterios estratigráficos.

En el municipio acontecieron varios eventos geológicos que dieron lugar a una diversidad de unidades litológicas; en Plano 46 - GL se observa la distribución 30 unidades litológicas.